



## Descrição do Projecto

Um APE utiliza o seu smartphone com a aplicação para APE em Morrumbene, Inhambane

# upSCALE: fortalecimento do sistema mHealth para gestão de casos e vigilância de doenças

Este projecto vai conceber e implementar o sistema mHealth em Moçambique, utilizando dados recolhidos em tempo real pelos profissionais de saúde da comunidade, de modo a melhorar a gestão e prestação de serviços comunitários de saúde com qualidade.

## Descrição do projecto

Os profissionais de saúde da comunidade em Moçambique, conhecidos localmente como agentes polivalentes elementares (APE), são membros da comunidade com formação para prestarem cuidados de saúde básicos nas áreas remotas onde residem. Dentro das suas comunidades, os APEs levam a cabo actividades de promoção de saúde e realizam o manejo de casos de comunidade integrados (MICC) para malária, pneumonia e diarreia para crianças com idades compreendidas entre 2 e 59 meses. Além disso também estão a seu cuidado todos os grupos etários para malária e diarreia e referenciam casos de subnutrição grave, recém-nascidos e mulheres grávidas com gravidez de risco.

Em 2014, os serviços disponibilizados pelos APEs expandiram para incluir, o planeamento familiar, seguimento de grávidas, cuidados pré-natais, cuidados pós-parto, exames de rotina a crianças, assim como acompanhamento a pacientes com tuberculose e HIV para aconselhamento sobre a adesão ao tratamento.

Beneficiando-se do trabalho prévio da Malaria Consortium em Moçambique, através do projeto inSCALE (2009-2016), financiado pela fundação Bill e Melinda Gates, o projeto upSCALE irá desenvolver o sistema mHealth e o aplicativo APE (anteriormente designada por inSCALE APE CommCare), que foi previamente introduzido em distritos seleccionados da província de Inhambane, para criar um sistema nacional mHealth para o APE.

Para construir um sistema mHealth para o APE, os indicadores do nível do APE serão integrados na plataforma eletrónica District Health Information Software 2 (DHIS2) de Moçambique, também conhecida como Sistema de Informação de Saúde de Moçambique para Monitoria e Avaliação (SIS-MA). Os indicadores

### País

Moçambique

### Doador

UNICEF

### Duração do projeto

Fevereiro 2016 – Março 2017

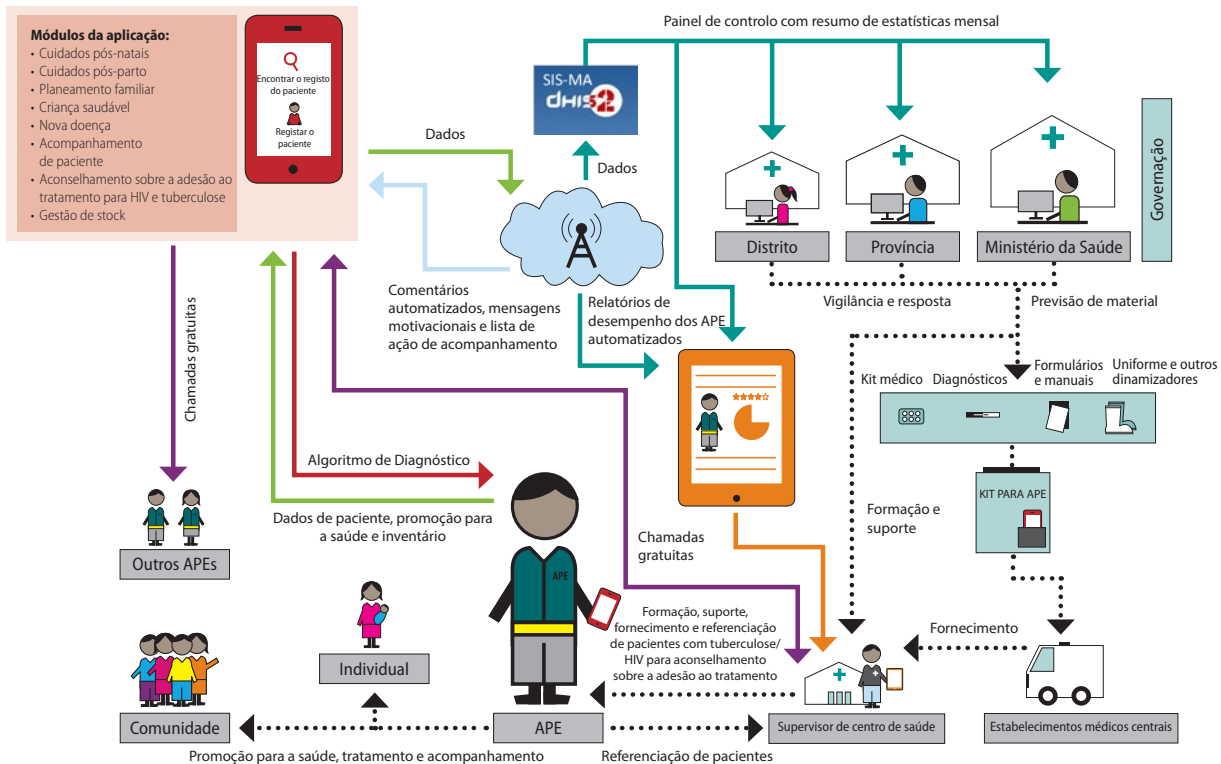
### Parceiros

Minitário da Saúde de Moçambique

Direcções Provinciais de Saúde de Inhambane e Cabo Delgado

Dimagi

## Estrutura conceptual para o sistema mHealth para APE em Moçambique, inserido no projeto upSCALE



do nível do APE no SIS-MA serão populados em tempo real a partir de dados recolhidos pelo APE e submetidos directamente no SIS-MA. Os oficiais de saúde do governo poderão visualizar estes dados no painel de controlo do APE num formato de fácil utilização. Este sistema irá ajudar na tomada de decisão baseado em dados, em relação a investimentos no programa do APE, vigilância e resposta a doenças infecciosas incluindo a malária e a detecção precoce de surtos de doenças.

Os APEs irão submeter os dados directamente no SIS-MA, usando o “aplicativo APE”, um aplicativo móvel interativo que orienta os profissionais de saúde da comunidade pelo processo de diagnóstico, disponibiliza recomendações de tratamento, emite mensagens de mudança de comportamento específicas para pacientes e compara dados introduzidos. O aplicativo inclui os serviços do APE que foram adicionados em 2014. O foco do aplicativo estará no paciente e não na doença, de modo a promover cuidados continuados e acompanhamento dentro da comunidade. Os módulos dedicados dentro do aplicativo também serão desenvolvidos para satisfazer as necessidades de gestão de stock e preparação de palestras sobre saúde na comunidade.

O sistema mHealth para o APE vai fortalecer as ligações entre o APE e a unidade sanitária, promovendo a supervisão e o desempenho do APE através de um aplicativo integrado para tablets, destinado a supervisores das unidades sanitárias. O aplicativo permite aos supervisores monitor o manejo de casos caso do APE, a gestão do stock, o desempenho e solução de problemas do telemóvel.

O sistema mHealth para o APE irá fortalecer a supervisão e o desempenho do APE, disponibilizando uma via de comunicação gratuita entre colegas e supervisores do APE, assim como

comentários automatizados, mensagens motivacionais e listas de ação de seguimento para os APEs.

Inicialmente, o sistema mHealth para o APE irá abranger 256 APEs e 96 supervisores de unidades sanitárias, 13 estatísticos do Núcleo de Estatística Distrital (NED) e 13 coordenadores distritais de APEs da provincia de Inhambane. Depois, serão adicionados 405 APEs e 125 supervisores, 17 estatísticos do NED e 17 coordenadores distritais de APEs da provincia de Cabo Delgado. Para assegurar a sustentabilidade a longo prazo e a utilidade do sistema mHealth para o APE, a equipa do Ministério da Saúde em Moçambique irá responsabilizar-se pelo design de conteúdo, formação e pelo arranque do sistema, assim como pelo alojamento e utilização do painel de controlo online.

## Objectivos do projecto

- » Personalizar e desenvolver um aplicativo móvel interativo com um sistema de tomada de decisões focado no paciente, abrangendo todas as áreas de acção do currículo do APE.
- » Integrar os indicadores do APE submetidos pelo sistema mHealth com o SIS-MA (DHIS2).
- » Projectar uma interface no SISMA (DHIS2) para os níveis distritais, provincial e nacional para acessar dados agregados do APE.
- » Implementar o sistema mHealth para o APE nas provincias de Inhambane e Cabo Delgado.
- » Desenvolver e implementar um aplicativo integrado para os supervisores da unidade sanitária, com ferramentas para a gestão de stock e desempenho do APE.
- » Transição e integração da gestão do sistema mHealth do APE ao Ministério da Saúde.

### Malaria Consortium

Development House 56-64 Leonard Street,  
London EC2A 4LT, United Kingdom  
info@malariaconsortium.org / www.malariaconsortium.org  
UK Registered Charity No: 1099776

### Malaria Consortium Moçambique

Rua Joseph Ki-Zerbo 191,  
PO Box 3655, Coop, Maputo, Moçambique  
Tel: +258 21 490254

**malaria consortium**  
disease control, better health